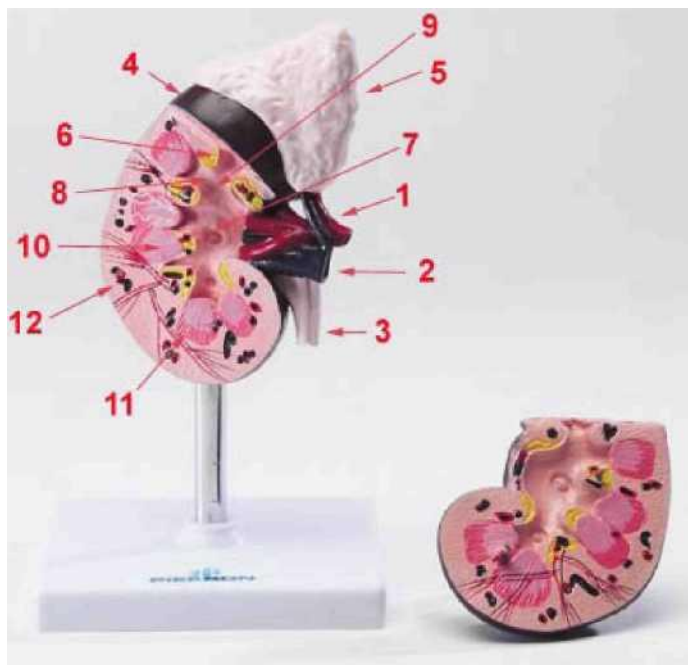


Modell der Niere (Classic-Modell)



1. Beschreibung

Menschliche Niere, zerlegbar in 2 Teile.
Maße: 140 x 90 x 50 mm (Höhe x Breite x Tiefe)

2. Zusammensetzung

- | | |
|-----------------|-----------------------|
| 1 Nierenarterie | 7 Nierenbecken |
| 2 Nierenvene | 8 kleiner Nierenkelch |
| 3 Harnleiter | 9 großer Nierenkelch |
| 4 Nierenkapsel | 10 Papillen |
| 5 Nebenniere | 11 Nierenpyramiden |
| 6 Fettgewebe | 12 Nierenrinde |

3. Anmerkungen