

Blüte, großes Modell Best.-Nr. 107.7164



Beschreibung

Die Blüte wird aus Einzelteilen zusammengesteckt.

Die Größe der zusammengebauten Blüte beträgt ca. 50 x 50 x 40 cm.

Eine Biene ist zusätzlich als Ausschneid-Vorlage aus Papier vorhanden.

Dieses Modell wurde speziell für den spielerischen Gebrauch von Schülern aller Altersstufen entwickelt.

Es besteht aus elastischem, ungiftigem und kaum zerstörbarem Ethylvinylacetat-Schaumstoff.

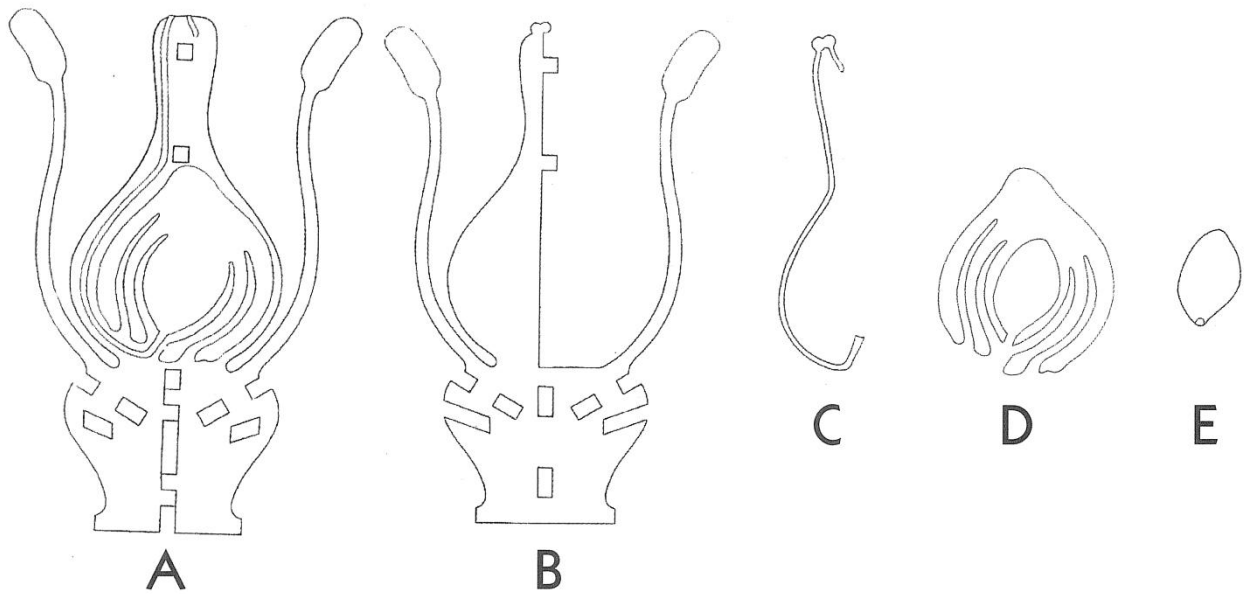
Anwendung

Die entfernbaren Teile regen die Fähigkeiten zur Problemlösung ebenso an wie die Entwicklung geringer motorischer Fähigkeiten.

Das Modell und seine Komponenten kann auf verschiedene Art und Weise benutzt werden:

- als Puzzle
- als Einpass-Spiel
- für Aktivitäten der kreativen Kunst
- in Schauspiel- und Spracherziehung
- als Ansporn für Rückfrage **Einzelteile**

Blüte, großes Modell - Best.-Nr. 107.7164



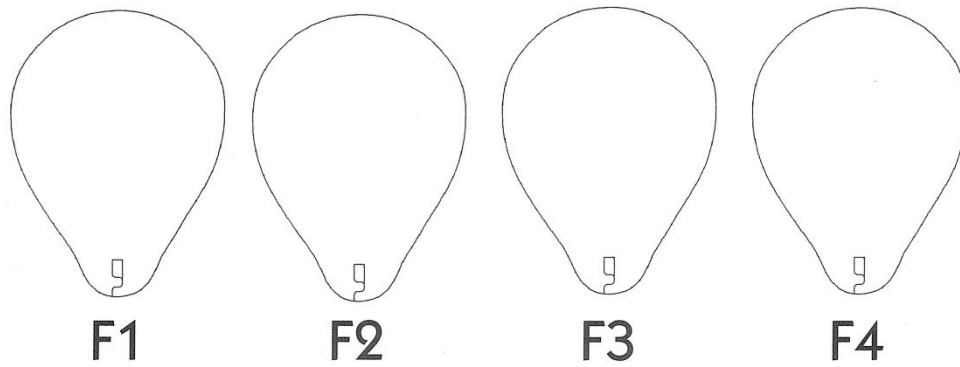
A

B

C

D

E

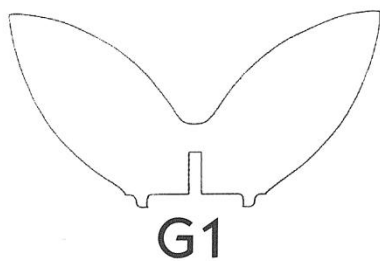


F1

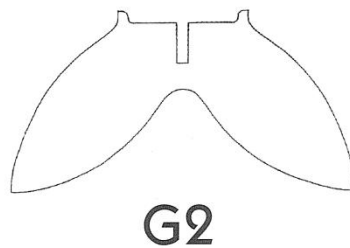
F2

F3

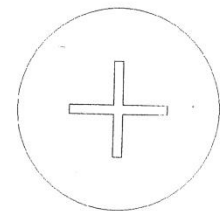
F4



G1

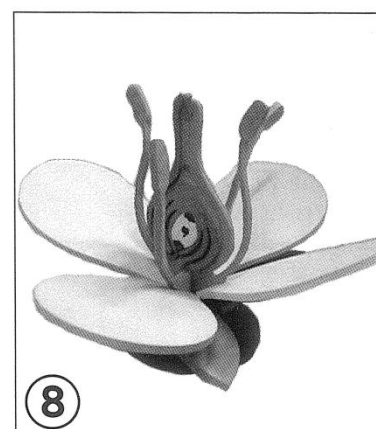
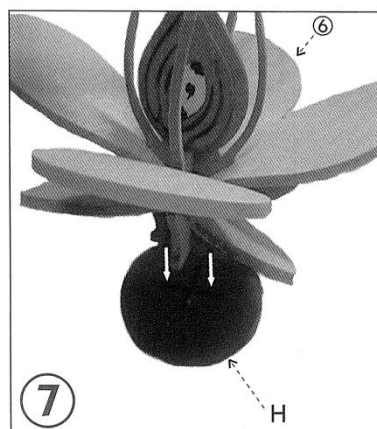
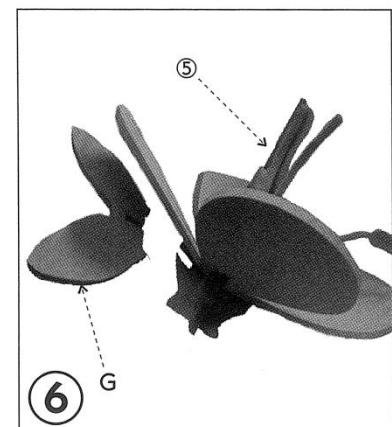
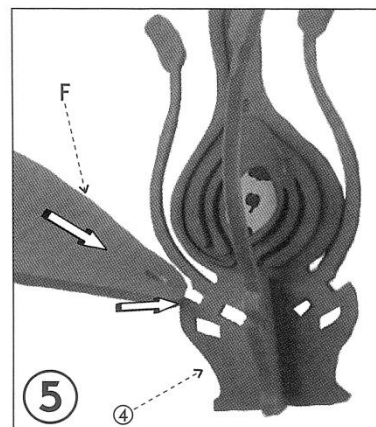
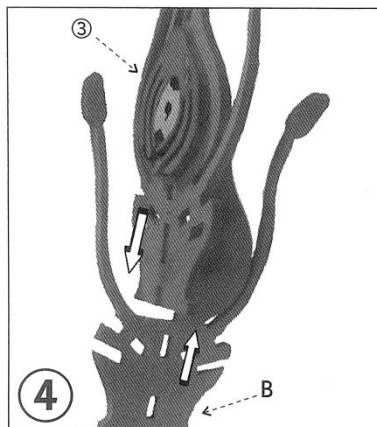
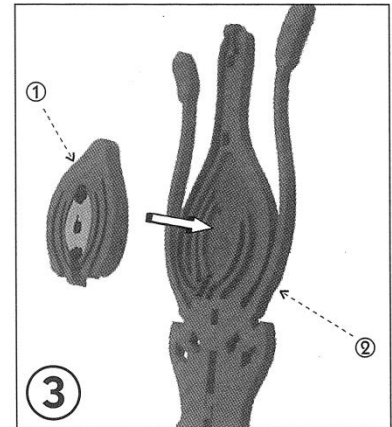
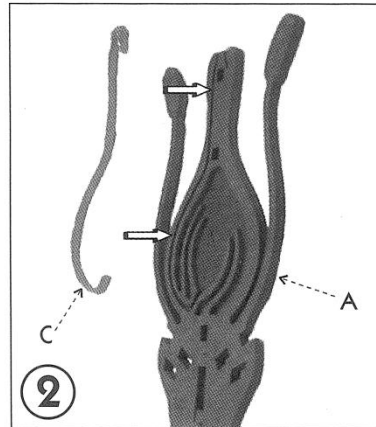
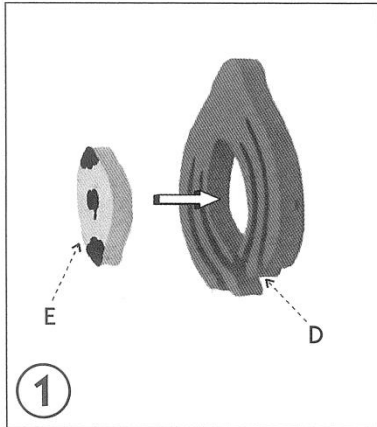


G2



H

Montageanleitung



Biene (Ausschneid-Vorlage)

