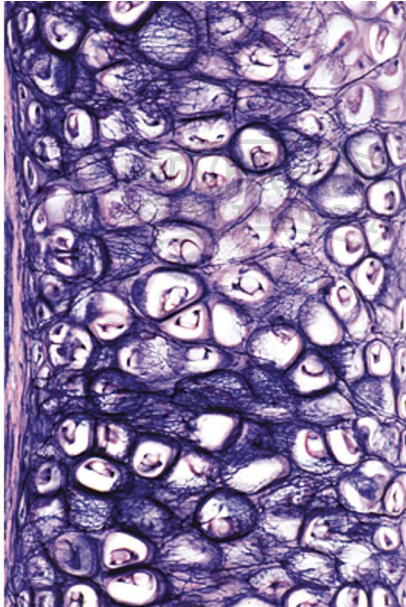


LIEDER Multimediapakete Lehrer: Histologie Mensch & Säuger Basissatz 6 Einheiten

Unverbindliche Artikelinformationen aus www.schuchardt-lehrmittel.de vom 06.10.2024/DE5
Bestellnummer: SMD09



zum Artikel im
Webshop

82,00 € zzgl. MwSt.

Lehrersatz

1. Plattenepithel aus der Mundschleimhaut des Menschen, Ausstrich - 2. Hyaliner Korpel vom Kalb, quer - 3. Knochen vom Rind, quer. Färbung der Knochenzellen und ihrer Ausläufer - 4. Quergestreifte Muskeln vom Säugetier, längs - 5. Glatte Muskeln vom Säugetier, quer und längs - 6. Blut vom Menschen, Ausstrich. Giemsa-Färbung.

Lieferumfang:

6 Mikropräparate im Plastikkasten, 3 Farbige Overhead Transparente, 6 Arbeits- und Zeichenblätter als Kopiervorlagen, Textheft mit Erläuterungen, Aufbewahrungskarton.