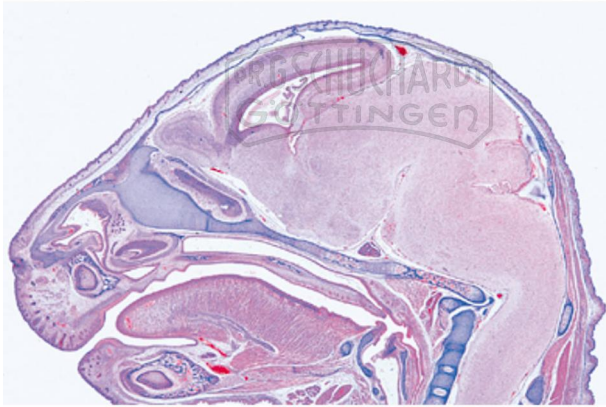


LIEDER Entwicklung des Schweineembryos (*Sus scrofa*) 10 Präparate

Unverbindliche Artikelinformationen aus www.schuchardt-lehrmittel.de vom 23.11.2024/DE5

Bestellnummer: 8600



zum Artikel im
Webshop

121,00 € zzgl. MwSt.

Entwicklung des Schweineembryos (*Sus scrofa*). - 10 Präparate. 1. Embryo vom Schwein, 4 - 6 mm, Querschnitt 2. 7 - 9 mm, Sagittalschnitt 3. 11 - 12 mm, Querschnitt durch die Kopfgregion 4. 11 - 12 mm, Querschnitt durch die Abdominalregion 5. 15 mm, Querschnitt durch die Kopfgregion 6. 15 mm, Querschnitt durch den Thorax 7. 15 mm, Querschnitt durch das Abdomen 8. 15 mm, Sagittalschnitt 9. 20 - 25 mm, Sagittalschnitt 10. 20 - 25 mm. Frontalschnitt