

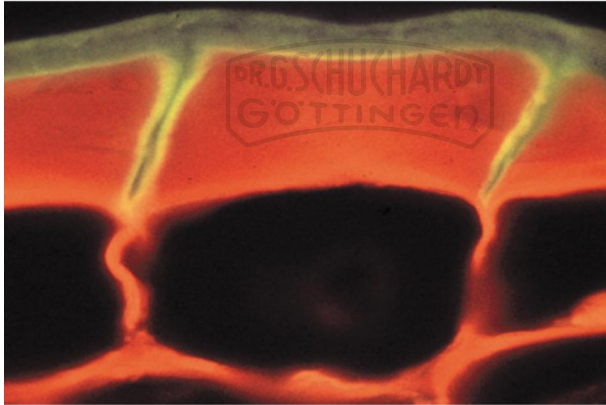
LIEDER Anpassung der Pflanzen an Lebensweise & Lebensraum 50 Präparate

Unverbindliche Artikelinformationen aus www.schuchardt-lehrmittel.de vom 05.10.2024/DE5

Bestellnummer: 78500



zum Artikel im
Webshop



314,00 € zzgl. MwSt.

Die Anpassung der Pflanzen an Lebensweise und Lebensraum. Temperatur, Lichtgewinn, Ernährung und Wasserversorgung. - 50 Präparate. 1. Ilex, Blatt mit verdickter Kutikula, quer 2. Roßkastanie, Blattknospe mit Deckschuppen, quer. Winterfeste Ruheknospe 3. Rhizom vom Farn, Erdsproß quer 4. Rote Rübe (Beta), oberirdische Sproßknolle, quer 5. Kartoffel (*Solanum tuberosum*), unterirdische Sproßknolle, quer 6. Junge Zwiebel (*Allium*), längs, unterirdischer Sproß 7. *Ranunculus ficaria*, Wurzelknöllchen, quer 8. Löwenzahn (*Taraxacum*), Pfahlwurzel, quer 9. Zahnwurz (*Dentaria*), Brutknospe, längs 10. Labkraut (*Galium*), Blatt mit Klimmhaaren, total 11. Kürbis (*Cucurbita*), Stamm mit Siebröhren, längs 12. Mistel (*Viscum album*), Blatt, quer 13. Epiphytische Orchidee, Luftwurzel, quer 14. *Dischidia*, Urnenblatt mit stengelbürtiger Wurzel, quer 15. Mangrove, Stelzwurzel, quer 16. Philodendron (*Monstera*), Luftwurzel, quer 17. Liane, Wurzel, quer 18. Kleeseide, (*Cuscuta*), Schmarotzerwurzel mit Haustorien, quer 19. Mistel, Senker in Wirtsgewebe, längs 20. Orchidee, Wurzel mit Mykorrhiza, quer 21. Erle (*Alnus*), Wurzelknöllchen mit symbiontischen Bakterien, quer 22. Sonnentau (*Drosera*), Blatt mit Drüsenhaaren, total 23. dito. quer 24. Fettkraut (*Pinguicula*), Blatt mit Drüsenhaaren, quer 25. Wasserschlauch (*Utricularia*), Fangblase 26. *Nepenthes*, Kannenblatt mit Drüsenzellen, quer 27. Venusfliegenfalle (*Dionaea*), Blatt, quer 28. Wasserpest (*Elodea*), submerses Blatt ohne Spaltöffnungen, total 29. Wasserpest, Blatt, quer 30. Seerose (*Nymphaea*), Blattstiel mit Luftkanälen, quer 31. Tannenwedel (*Hippuris*), Stamm mit Luftkanälen, quer 32. Seerose (*Nymphaea*), Blatt mit Lufträumen, quer, Schwimmblatt 33. Laichkraut (*Potamogeton*), Blatt, quer 34. Sumpfyzypresse, Atemwurzel mit Aerenchym und Pneumatoden, quer 35. Laichkraut (*Potamogeton*), Stamm mit Lufträumen, quer 36. *Ruellia*, Blatt mit aufgesetzten Spaltöffnungen, quer 37. *Polypodium*, Blatt mit Wassergrube, quer, umgebildete Epidermiszellen 38. Brennhaare der Brennessel, einzellige Absorptionshaare, total 39. Sumpfergibmeinnicht, Blatt mit Haaren als Wasserspeicher 40. Efeu (*Hedera*), immergrünes Blatt, quer 41. Oleander (*Nerium*), Blatt mit eingesenkten Spaltöffnungen, quer 42. Strandhafer (*Ammophila*), Rollblatt, quer 43. Königskerze (*Verbascum*), Blatt mit verzweigten Haaren 44. Ölweide (*Eleagnus*), Blattschuppen, total 45. Epiphytische Orchidee, Luftwurzel, quer 46. Aloe, Blatt, quer, Blattsukkulenz 47. Fetthenne (*Sedum*), Blatt, quer, Blattsukkulenz 48. Pelargonie, Wurzel, quer, Wurzelsukkulenz 49. Kaktus, Stamm quer, Stammsukkulenz 50. Kaktus, Blatt quer, Blattsukkulenz