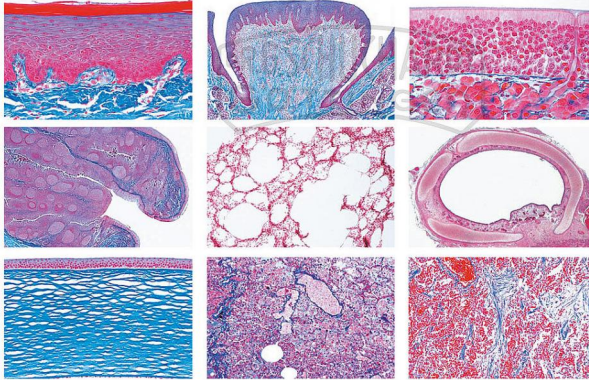


LIEDER Covid-19: Bei der Erkrankung betroffene Gewebe im menschlichen Körper 12 Präparate

Unverbindliche Artikelinformationen aus www.schuchardt-lehrmittel.de vom 22.11.2024/DE5
Bestellnummer: 71203048



zum Artikel im
Webshop

119,00 € zzgl. MwSt.

Angriffsorte des Virus: Plattenepithel, Mundhöhle, quer; Hornhaut des Auges (Cornea), quer, Mensch; Riechepithel (Regio olfactoria) der Nasenschleimhaut, quer

Störung des Geschmacksinnes als häufigstes Symptom: Geschmackspapillen der Zunge, quer

Wichtiges Organ der Immunabwehr im Rachenraum: Gaumenmandel (Tonsilla palatina), quer

Aufbau der unteren Atemwege: Trachea (Luftröhre), quer; Bronchus des Menschen, quer; Lunge quer. Übersichtsfärbung, Alveolen, Bronchiolen, Gefäße, Pleura; Lunge der Katze, quer. Färbung der elastischen Fasern.

Häufige Sekundärinfektion bei schweren Verläufen oder Vorerkrankungen: Lungenentzündung Schnitt, Mensch; Grippepneumonie (Grippe-Lunge); Chronische Pneumonie (Pneumonia chronica).

Lieferumfang:

12 Präparate und Begleitheft

Empfohlenes Zubehör



LIEDER Serie Atmungs- & Zirkulationssystem 10 Präparate
Bestellnummer 70200

79,90 € zzgl. MwSt.

LIEDER Covid-19: Bei der Erkrankung betroffene Gewebe im menschlichen Körper 12 Präparate

Unverbindliche Artikelinformationen aus www.schuchardt-lehrmittel.de vom 22.11.2024/DE5

Bestellnummer: 71203048



LIEDER Histologie: Atmungsorgane 6 Mikropräparate
Bestellnummer 72400

50,40 € zzgl. MwSt.