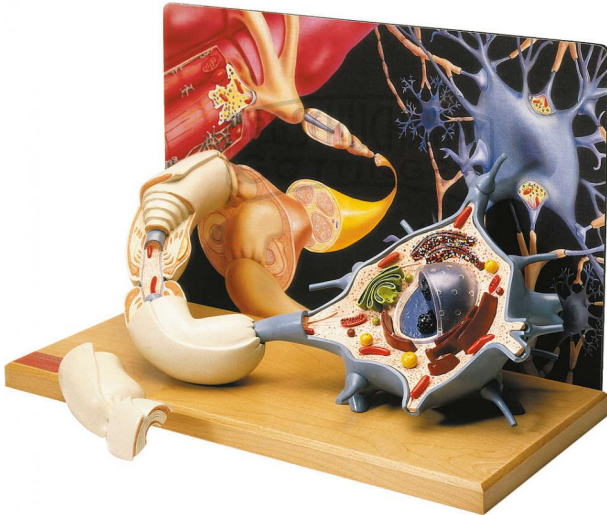


Motoneuron-Diorama

Unverbindliche Artikelinformationen aus www.schuchardt-lehrmittel.de vom 09.04.2025/DE5

Bestellnummer: 71203038



zum Artikel im
Webshop

1.179,00 € zzgl. MwSt.

Dieses Modell in über 2.500-facher Vergrößerung stellt eine vollständig dreidimensionale Nachbildung einer motorischen Nervenzelle innerhalb eines Milieus interagierender Neuronen und einer Skelettmuskelfaser dar. Die membranöse Hülle ist vom Neuron weggeschnitten, um die zytologische Feinstruktur, die Organellen und die Inklusionen innerhalb des Zellleibes freizulegen. An der Oberfläche des Neurons ragen Dendritenverzweigungen, kommunizierende Synapsen und ein myelinumhülltes Axon mit Ranvier-Schnürring heraus. Ein Teil des Axons kann abgehoben werden, um die eng anliegenden Schichten der umgebenden Myelinscheide und Schwann-Scheide sowie die Schwannzelle, aus der diese gebildet wurden, freizulegen. Auf einem Holzsockel montiert.

Abmessungen:

L 43 x B 20 x T 28 cm

Gewicht:

3,3 kg