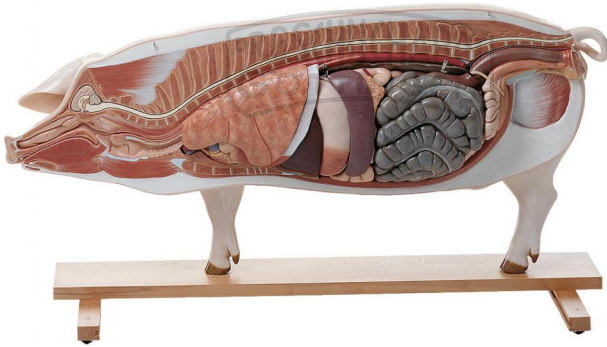


Modell eines Zuchtschweines (Muttertier) Modell SOMSO®

Unverbindliche Artikelinformationen aus www.schuchardt-lehrmittel.de vom 22.11.2024/DE5

Bestellnummer: 71153444



zum Artikel im
Webshop

4.993,00 € zzgl. MwSt.

nach einem Zuchtschwein aus der Bayer. Landesanstalt für Tierzucht in Grub modelliert, etwa 1/2 natürlicher Größe, aus SOMSO-Plast®. Rechte Seite zeigt die Haut, die andere Seite die Muskulatur. Das Modell ist auf einem ausziehbaren Sockel montiert und durch Medianschnitt in 2 Hälften zerlegbar. Die linke Kopfhälfte mit der Darstellung der Muskulatur, den wichtigsten Blutgefäßen und Drüsen (die Ohrspeicheldrüse ist abnehmbar) sowie des Ohrknorpels, ist ebenso abnehmbar wie das linke Vorderbein. Hat man die beiden Hälften getrennt, sieht man in der linken die Brust- und Bauchhöhle, die rechte Hälfte enthält die Brust- und Baueingeweide. Das Modell ist insgesamt in 17 Teile zerlegbar: rechte Körperhälfte, linke Körperhälfte, linke Kopfhälfte, Ohrspeicheldrüse, linkes Vorderbein, Lungenhälfte, Herz (2), Leber (2), Magen (2), Bauchspeicheldrüse, Dünndarm, Dickdarm, Nierenfett und Uterushälfte.

Abmessungen:

L 26 x B 102 x H 48 cm

Gewicht:

21 kg

Die Herstellung von SOMSO Modellen erfordert einen großen Aufwand an spezialisierter und rein deutscher Handarbeit. Seitens des Herstellers können Lieferzeiten von bis zu 8 Monaten bestehen. Wir bitten Sie, dieses bei Ihrer Beschaffungsplanung zu berücksichtigen.