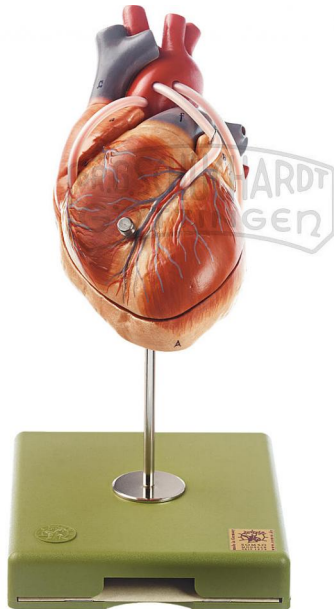


## Herzmodell 2-teilig mit Bypassgefäßen (aortakoronarer Venenbypass) Modell SOMSO®

Unverbindliche Artikelinformationen aus [www.schuchardt-lehrmittel.de](http://www.schuchardt-lehrmittel.de) vom 14.11.2024/DE5  
Bestellnummer: 71153126



zum Artikel im  
Webshop

545,00 € zzgl. MwSt.

natürliche Größe, aus SOMSO-Plast®. In Zusammenarbeit mit Prof. Dr. Meisner entwickelt. In 2 Teile zerlegbar. Im Modell sieht man einen Venenbypass zur rechten Koronararterie sowie zum Ramus interventricularis descendens anterior (Vorderwand) und Ramus circumflexus der linken Koronararterie. Auf Stativ mit grünem Sockel.

Abmessungen:

L 15 x B 12 x H 28 cm

Gewicht:

0,6 kg

Die Herstellung von SOMSO Modellen erfordert einen großen Aufwand an spezialisierter und rein deutscher Handarbeit. Seitens des Herstellers können Lieferzeiten von bis zu 8 Monaten bestehen. Wir bitten Sie, dieses bei Ihrer Beschaffungsplanung zu berücksichtigen.