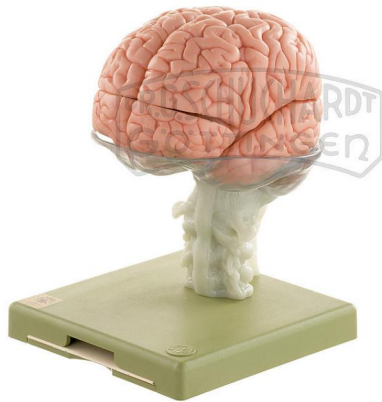


## Gehirnmodell 15-teilig Modell SOMSO®

Unverbindliche Artikelinformationen aus [www.schuchardt-lehrmittel.de](http://www.schuchardt-lehrmittel.de) vom 20.09.2024/DE5

Bestellnummer: 71153046



zum Artikel im  
Webshop

652,00 € zzgl. MwSt.

natürliche Größe, aus SOMSO-Plast®, nach Prof. Dr. Dr. med. J. W. Rohen, Anatomisches Institut der Universität Erlangen. Insgesamt läßt sich das Modell in 15 Teile wie folgt zerlegen: Großhirnhemisphäre (2), Temporal- und Okzipitallappen mit limbischem System, Kleinhirn, Stirnlappen, Balken, Hirnstamm (2), Corpus striatum, Insula (2), Nucleus lentiformis (links), Capsula interna (rechts), Ventrikelsystem, Schädelbasis als Sockel.

Abmessungen:

L 18 x B 15 x H 23 cm

Gewicht:

1,8 kg

Die Herstellung von SOMSO Modellen erfordert einen großen Aufwand an spezialisierter und rein deutscher Handarbeit. Seitens des Herstellers können Lieferzeiten von bis zu 8 Monaten bestehen. Wir bitten Sie, dieses bei Ihrer Beschaffungsplanung zu berücksichtigen.