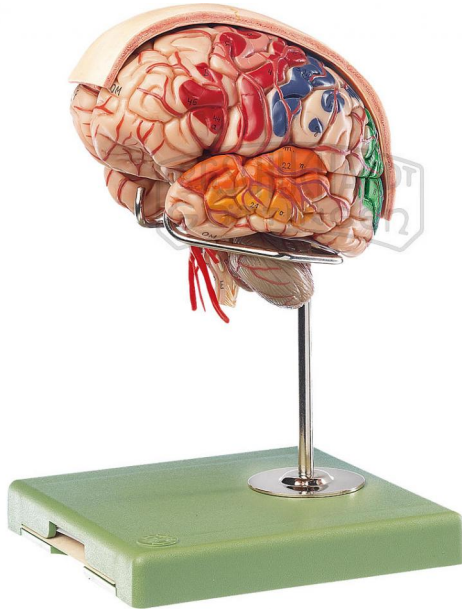


## Gehirnmodell SOMSO®

Unverbindliche Artikelinformationen aus [www.schuchardt-lehrmittel.de](http://www.schuchardt-lehrmittel.de) vom 23.11.2024/DE5

Bestellnummer: 71153044



zum Artikel im  
Webshop

1.083,00 € zzgl. MwSt.

Mit Arterien, Falx cerebri und farbl. Markierung der Rindenzonen. In natürlicher Größe, aus SOMSO-Plast®. Das Modell ist in 10 Teile zerlegbar und ruht in seiner natürlichen Lage auf einem Metallstativ mit grünem Sockel. Stirn- und Scheitellappen (2), Schläfen- und Hinterhauptslappen (2), Hirnstamm (2), Kleinhirn (2), Arteria basilaris und Falx cerebri.

Gewicht:  
kg

Die Herstellung von SOMSO Modellen erfordert einen großen Aufwand an spezialisierter und rein deutscher Handarbeit. Seitens des Herstellers können Lieferzeiten von bis zu 8 Monaten bestehen. Wir bitten Sie, dieses bei Ihrer Beschaffungsplanung zu berücksichtigen.