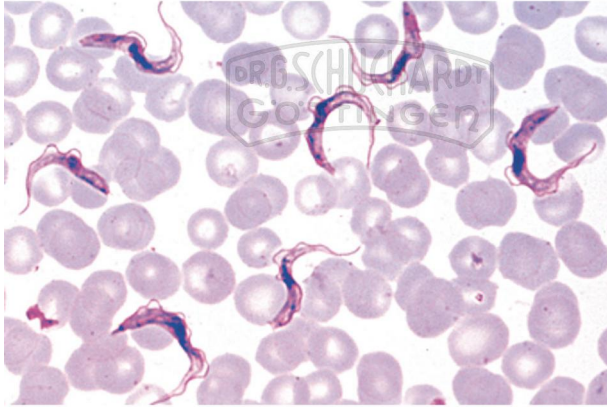


LIEDER Schulserie C 50 Präparate

Unverbindliche Artikelinformationen aus www.schuchardt-lehrmittel.de vom 07.07.2024/DE5

Bestellnummer: 700



zum Artikel im
Webshop

469,00 € zzgl. MwSt.

Zoologie: * *Trypanosoma gambiense*, Erreger der Schlafkrankheit, Blutausstrich mit Parasiten (Geißeltierchen) * *Plasmodium berghei*, Malariaerreger, Blutausstrich mit Entwicklungsstadien des Parasiten (Sporentierchen) * Radiolaria, Strahlentierchen, viele verschiedene Formen * Foraminifera, Kammertierchen, viele verschiedene Formen * Obelia, Polypenstock total. Nähr- und Geschlechtspolypen * Hydra, Süßwasserpolyp, Querschnitte durch verschiedene Körperregionen: Ekto- und Entoderm, Nesselzellen * Planaria, Strudelwurm, Querschnitt durch die Körpermitte * *Apis mellifera*, Honigbiene, Kopf mit Facettenaugen und Gehirn, quer. Bau des Komplexauges der Insekten: * *Apis mellifera*, Honigbiene, Abdomen der Arbeiterin, quer. * *Ctenocephalus*, Hundefloh, Totalpräparat * *Dermanyssus gallinae*, Hühnermilbe, Totalpräparat * *Helix pomatia*, Weinbergschnecke, Zwitterdrüse quer. Entwicklung von Ei- und Samenzellen: * *Mya arenaria*, Muschel, Kiemen quer und längs, Darstellung des Flimmerepithels * *Branchiostoma lanceolatum*, Lanzettfischchen, Körpermitte mit Kiemendarm, Leber und Gonaden, Chorda, quer * Schwungfeder und Flaumfeder vom Vogel, total * Haut und Organe einer Salamanderlarve, quer. Zellteilungen in verschiedenen Stadien (Mitosen) * Embryo vom Huhn, 48 Stunden alt, quer. Neuralrohr und Chorda, Differenzierungsvorgänge im Mesoderm
Histologie und Menschenkunde: * Eierstock der Katze, quer. Entwicklungsstadien der Eier: Primär-, Sekundär- und Graafsche Follikel * Hoden der Maus, quer. Entwicklung der Samenzellen: Spermatogonien, Spermatozyten, Spermatiden, reife Samenzellen * Kleinhirn der Katze, quer. Purkinjesche Zellen * Rückenmark der Katze, quer. Graue und weiße Substanz, große motorische Nervenzellen, Nervenfasern * Niere der Katze, quer. Rindenzone mit Malpighischen Körperchen und Mark mit Harnkanälchen * Netzhaut (Retina) der Katze, quer. Feinbau aus Stäbchen und Zapfen, Ganglienzellen- und Körnerschichten * Zunge vom Kaninchen, quer. Geschmackspapillen (Papillae foliatae) und Geschmacksknospen
Bakterien und Sporen: * *Bacillus subtilis*, Heubazillen * *Streptococcus lactis*, Milchsäurebildner, Ausstrich mit kettenförmig angeordneten Bakterien * Niedere Pflanzen * *Volvox*, Kugelalge, Geißelalgenkolonie mit Tochterkugeln * *Fucus vesiculosus*, Blasentang, weibliches Konzeptakel mit Oogonien, quer * *Fucus vesiculosus*, Blasentang, männliches Konzeptakel mit Antheridien, quer * *Cladophora*, Grünalge, Fadenalge mit vielkernigen Zellen * *Claviceps purpurea*, Mutterkorn, Sklerotium quer * *Puccinia graminis*, Getreiderost, Uredosporen (Brandsporen) auf Weizenhalm, quer * *Puccinia graminis*, Getreiderost, Aezidien und Pyknidien auf Blatt der Berberitze, quer * *Saccharomyces cerevisiae*, Hefepilze, Zellen in Sprossung * Flechte, quer. Thallus mit symbiotischen Algen * Farn, Vorkeim (Prothallium), Totalpräparat * *Equisetum*, Schachtelhalm, Fruchtlähre, längs. Sporangien
Blütenpflanzen: * *Lupinus*, Lupine, Wurzelknöllchen mit symbiotischen, stickstoffbindenden Bakterien, quer * *Euphorbia*, Wolfsmilch, Stamm mit Milchrohren, längs * *Pinus*, Kiefer, Holz: Quer-, Radial- und Tangentialschnitt * *Tilia*, Linde, Holz: Quer-, Radial- und Tangentialschnitt * *Elodea*, Wasserpest, Stamm, quer. Aerenchym, Leitbündel - *Cucurbita*, Kürbis, Stamm quer. Siebplatten * *Fagus*, Buche, Sonnen- und Schattenblatt, quer * *Nerium*, Oleander, Blatt quer. Xeromorphes Blatt einer Trockenpflanze mit versenkten Spaltöffnungen * *Pinus*, Kiefer, männliche Blüte mit Pollen, längs * *Pinus*, Kiefer, weibliche Blüte mit Samenanlagen, längs * *Pinus*,

LIEDER Schulserie C 50 Präparate

Unverbindliche Artikelinformationen aus www.schuchardt-lehrmittel.de vom 07.07.2024/DE5

Bestellnummer: 700

Kiefer, reife Pollenkörner mit Luftsäcken, total * Lilium, Lilie, junge Staubbeutel quer. Reifungsteilungen der Pollenmutterzellen in verschiedenen Stadien * Taraxacum, Löwenzahn, Kompositenblüte längs

Packungsgröße:

50 Präparate