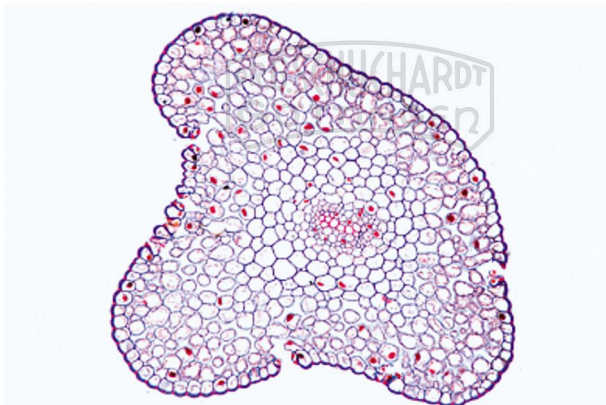


LIEDER Anordnung der Leitgewebe & Leitbündeltypen im Pflanzenstengel 13 Präparate

Unverbindliche Artikelinformationen aus www.schuchardt-lehrmittel.de vom 22.09.2024/DE5
Bestellnummer: 6250



zum Artikel im
Webshop

99,70 € zzgl. MwSt.

Anordnung der Leitgewebe und Leitbündeltypen im Pflanzenstengel. 13 Präparate. 1. Protostele. Stengel von Psilotum, quer 2. Aktinostele. Stengel von Lycopodium, quer 3. Polystele. Rhizom von Pteridium, quer. Konzentrisches Leitbündel mit Innenxylem 4. Ectophloische Siphonostele. Rhizom von Osmunda, quer 5. Amphiphloische Siphonostele. Rhizom von Adiantum, quer 6. Dictyostele. Rhizom von Polypodium, quer 7. Eustele bei dispersem Blattstand. Stengel von Ranunculus, quer 8. Eustele bei dekussiertem Blattstand. Lamium, Stengel quer 9. Eustele mit bikollateralen Leitbündeln. Stengel von Cucurbita 10. Ataktostele, mit geschlossenen kollateralen Leitbündeln. Stengel von Zea mays, quer 11. Ataktostelenähnliche Leitbündelanordnung bei Dikotylen. Stengel von Podophyllum, quer 12. Konzentrisches Leitbündel mit Außenxylem. Rhizom von Convallaria, quer 13. Radiäres Leitbündel. Wurzel von Ranunculus, quer