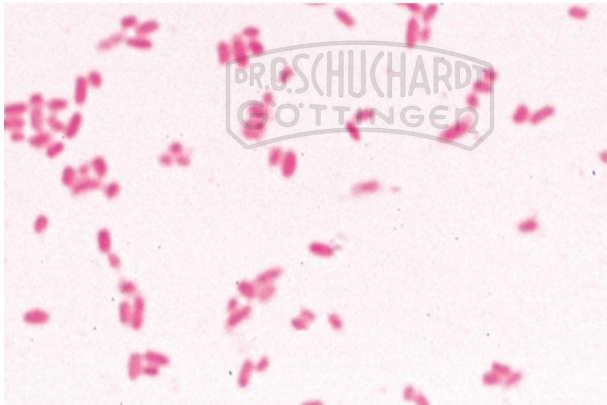


LIEDER Unsere Umwelt II. Das Wasser Die Gewässerverschmutzung Ursachen & Kennzeichen 20 Präparate

Unverbindliche Artikelinformationen aus www.schuchardt-lehrmittel.de vom 05.10.2024/DE5
Bestellnummer: 4540



zum Artikel im
Webshop

143,80 € zzgl. MwSt.

1. Darmbakterien (*Escherichia coli*), Kennzeichen für Verunreinigung mit Abwässern 2. Faulwasserbakterien (*Spirillum*), Kennzeichen für sauerstoffarme Gewässer mit Faulschlamm 3. Abwasserbakterien (*Sphaerotilus*), flockenbildende Bakterien mit Schleimhüllen 4. Schlamm-bakterien (*Methanobacterium*), Bildung von Faulgasen 5. Schwefelbakterien (*Thiocystis*), aus schwefelhaltigem Faulschlamm 6. Wasserblüte (*Microcystis*), Blaualge in Massenvermehrung 7. Sumpfringelalge (*Anabaena*), Blaualge aus überdüngten (eutrophierten) Gewässern 8. Jochalge (*Spirogyra*), Bildung von Algenwatten in eutrophen Gewässern 9. Korkenzieheralge (*Spirulina*), schraubige Blaualgen, häufig in Bitterseen 10. Geißelalge (*Chlamydomonas*), einzellige Grünalge in Massenvorkommen 11. Astalge (*Cladophora*), Grünalge. Leitorganismus für mäßige Verunreinigung 12. Kieselalgen (Diatomeen), Leitorganismen für mäßig bis kaum verunreinigte, sauerstoffreiche Gewässer 13. Geißeltierchen (*Euglena*), Vorkommen in stehenden, überdüngten Gewässern 14. Wimpertierchen (Ciliaten), verschiedene Arten aus nährstoffreichem Gewässer. Bakterienfresser 15. Rädertiere (Rotatoria), Massenvermehrung in faulstoffbelasteten Gewässern 16. Schlammröhrenwurm (*Tubifex*), Bewohner des Faulschlamm 17. Glockentierchen (*Carchesium*), Wimpertierchen in mäßig verschmutztem Wasser 18. Wasserschimmel (*Saprolegnia*), Schädling an Pflanzen und Tieren 19. Durch Chemieabwasser geschädigte Haut eines Fisches 20. Schleimhautgeschwür eines Lurches als Folge von Wasserverschmutzung

Lieferumfang:
20 Präparate