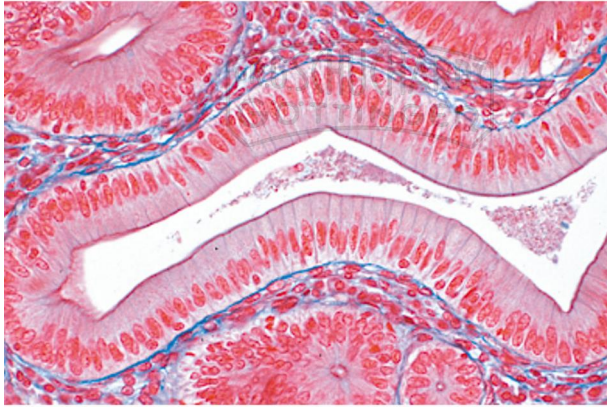


LIEDER Histologie der Säugetiere (Mammalia) Ergänzungsserie 50 Präparate

Unverbindliche Artikelinformationen aus www.schuchardt-lehrmittel.de vom 23.11.2024/DE5

Bestellnummer: 2500



zum Artikel im
Webshop

389,00 € zzgl. MwSt.

Histologie der Säugetiere. Ergänzungsserie. - 50 Präparate. 1. Zylinderepithel 2. Flimmerepithel 3. Sehnengewebe, längs 4. Gallertgewebe in der Nabelschnur 5. Elastischer Knorpel, quer 6. Knochenentwicklung, längs 7. Quergestreifte Muskeln, quer 8. Herzmuskulatur, längs 9. Rotes Knochenmark 10. Herz der Maus, längs 11. Luftröhre, quer 12. Milz, quer 13. Lymphknoten, quer 14. Nebenniere, quer 15. Epiphyse (Zirbeldrüse), quer 16. Hypophyse, längs 17. Schilddrüse, quer 18. Thymus, quer 19. Ohrspeicheldrüse, quer 20. Zahn, quer 21. Speiseröhre, quer 22. Wurmfortsatz des Blinddarms, quer 23. Dickdarm, quer 24. Gallenblase, quer 25. Niere, quer. Speicherung 26. Harnleiter, quer 27. Harnblase, quer 28. Eierstock mit Gelbkörper 29. Eileiter, quer 30. Uterus, quer 31. Placenta, quer 32. Uterus der Ratte mit Embryo, quer 33. Vagina, quer 34. Nebenhoden, quer 35. Spermatozoen vom Rind, Ausstrich 36. Penis vom Kaninchen, quer 37. Prostata, quer 38. Gehirn der Maus, ganzes Organ, längs 39. Kleinhirn, quer. Silberimprägnation 40. Sympathisches Ganglion, quer 41. Peripherer Nerv, längs 42. Auge der Katze, vorderer Teil, quer 43. Auge der Katze, hinterer Teil, quer 44. Inneres Ohr (Cochlea), längs 45. Riechschleimhaut, quer 46. Geschmacksknospen der Zunge, quer 47. Unbehaarte Haut des Menschen, längs 48. Kopfhaut des Menschen, Haarwurzeln quer 49. Nagelanlage vom Embryo, sagittal 50. Milchdrüse vom Rind, quer