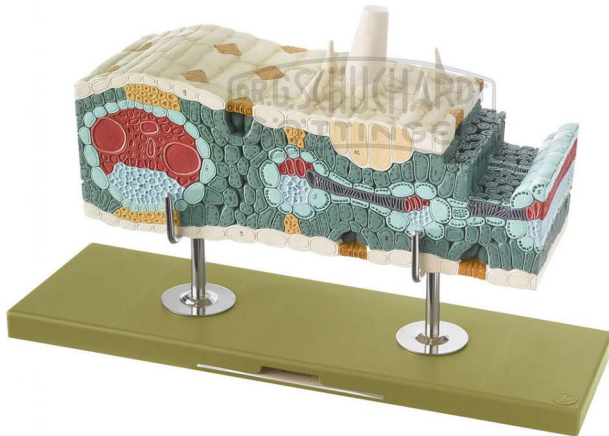


## Maisblatt im Quer- & in Längsschnitten Modell SOMSO®

Unverbindliche Artikelinformationen aus [www.schuchardt-lehrmittel.de](http://www.schuchardt-lehrmittel.de) vom 09.04.2025/DE5

Bestellnummer: 221714



zum Artikel im  
Webshop

738,00 € zzgl. MwSt.

Zea mays, ca. 450fach vergrößert, aus SOMSO-Plast®. Nach Prof. Dr. W. Weber. Das Modell zeigt die besondere Blattstruktur einer C4-Pflanze. Die Leitbündel sind von einer ringförmigen Bündelscheide umschlossen. Die Chloroplasten der Bündelscheide sind entsprechend der biochemischen Arbeitsteilung bei der Fotosynthese deutlich größer als die Chloroplasten der Mesophyllzellen. Die Leitbündel sind durch transversal verlaufende Anastomosen miteinander vernetzt. Unzerlegbar, auf Stativ mit grünem Sockel.

Abmessungen:

20 x 38,5 x 12 cm

Gewicht:

3 kg

Die Herstellung von SOMSO Modellen erfordert einen großen Aufwand an spezialisierter und rein deutscher Handarbeit. Seitens des Herstellers können Lieferzeiten von bis zu 8 Monaten bestehen. Wir bitten Sie, dieses bei Ihrer Beschaffungsplanung zu berücksichtigen.