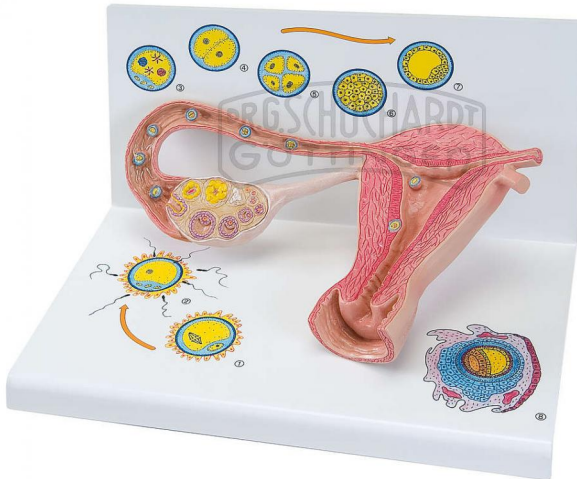


Stadien der Befruchtung & Keimesentwicklung 2-fache Vergrößerung DeLuxe

Unverbindliche Artikelinformationen aus www.schuchardt-lehrmittel.de vom 05.04.2025/DE5
Bestellnummer: 221216



zum Artikel im
Webshop

259,00 € zzgl. MwSt.

Das Modell veranschaulicht als schematische Darstellung die Reifung der Eizelle, den Eisprung, die Befruchtung und die Keimesentwicklung bis hin zum eingesteten Keim. Die Entwicklungsstadien sind zum einen vergrößert im Eierstock, Eileiter und in der Gebärmutter und zum anderen graphisch in einer weiteren Vergrößerung auf dem Sockel zu sehen.

Abmessungen:
35 x 21 x 20 cm

Gewicht:
1,2 kg

Lieferumfang:
Auf Sockel.