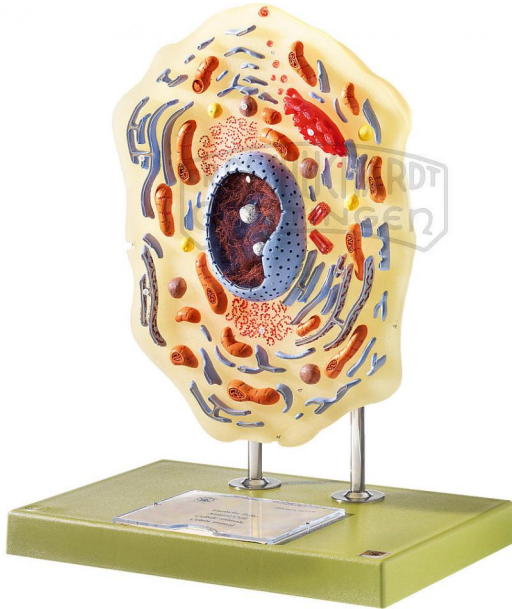


## Tierische Zelle 20.000fach vergrößert Modell SOMSO®

Unverbindliche Artikelinformationen aus [www.schuchardt-lehrmittel.de](http://www.schuchardt-lehrmittel.de) vom 20.09.2024/DE5

Bestellnummer: 220556



zum Artikel im  
Webshop

788,00 € zzgl. MwSt.

Vergrößerung 20.000fach, aus SOMSO-Plast®. Nach Studiendirektor Christian Groß, Dillingen. Das Modell vermittelt ein Bild der Feinstruktur einer tierischen Zelle. Neben den zellphysiologisch so wichtigen Organellen wie Kern, endoplasmatisches Reticulum, Mitochondrien, Ribo- bzw. Polysomen und Golgi-Apparat zeigt es auch Zentriolen, Lysosomen und Fettvakuolen. Die Darstellung des Extrusionsablaufes eines Golgi-Vesikels und pinocytischer Erscheinungen veranschaulicht die Zelldynamik. Aus didaktischen Gründen wurde eine sehr intensive Färbung der Zellbestandteile gewählt, vor allem, um den hohen Kompartimentierungsgrad einer Zelle hervorzuheben. Anwendungsbereich: Erweiterte Zellbetrachtungen. Unzerlegbar, auf Stativ mit grünem Sockel.

Abmessungen:

L 26 x B 39 x H 52 cm

Gewicht:

3,7 kg

Die Herstellung von SOMSO Modellen erfordert einen großen Aufwand an spezialisierter und rein deutscher Handarbeit. Seitens des Herstellers können Lieferzeiten von bis zu 8 Monaten bestehen. Wir bitten Sie, dieses bei Ihrer Beschaffungsplanung zu berücksichtigen.