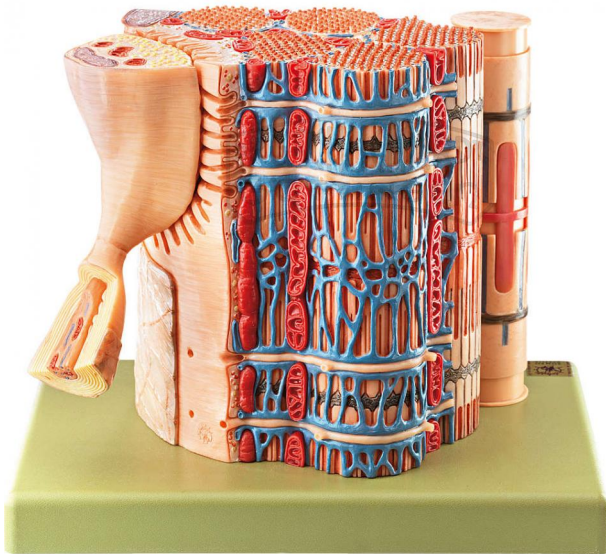


## Quergestreifte Muskelfaser mit Funktionsmodell SOMSO®

Unverbindliche Artikelinformationen aus [www.schuchardt-lehrmittel.de](http://www.schuchardt-lehrmittel.de) vom 06.04.2025/DE5

Bestellnummer: 220497



zum Artikel im  
Webshop

1.057,00 € zzgl. MwSt.

Vergrößerung ca. 15.000fach aus SOMSO-Plast® nach Prof. Dr. med. Elke Lütjen-Drecoll und Professor Dr. Dr. J.W. Rohen, Anatomisches Institut der Universität Erlangen. Das Modell zeigt den Aufbau einer quergestreiften Muskelfaser mit einem Faserauschnitt im Bereich der Kontaktstelle mit der Motorischen Endplatte. Fünf Myofibrillen mit dem umgebenden T + L\*System sowie die Mitochondrien sind dargestellt. Die beigegefügte Myofibrille ist herausnehmbar und kann verLrt bzw. verkürzt werden, um den Kontraktions- und Dilatationsvorgang darstellen zu können. In 3 Teile zerlegbar, auf grünem Sockel.

Abmessungen:

L 18 x B 26 x H 18 cm

Gewicht:

1,7 kg

Die Herstellung von SOMSO Modellen erfordert einen großen Aufwand an spezialisierter und rein deutscher Handarbeit. Seitens des Herstellers können Lieferzeiten von bis zu 8 Monaten bestehen. Wir bitten Sie, dieses bei Ihrer Beschaffungsplanung zu berücksichtigen.