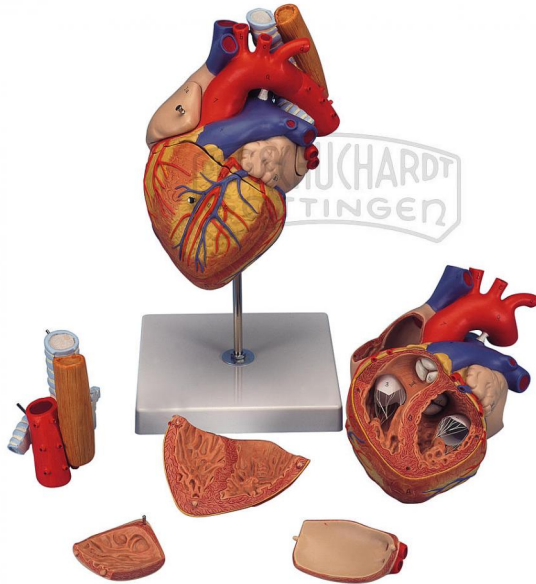


Herz mit Luft- & Speiseröhre 2-fache Größe 5-teilig DeLuxe

Unverbindliche Artikelinformationen aus www.schuchardt-lehrmittel.de vom 21.09.2024/DE5

Bestellnummer: 220088



zum Artikel im
Webshop

386,00 € zzgl. MwSt.

Dieses Herz in 2-facher Größe erleichtert die Identifikation der Strukturen und ist eine perfekte Hilfe in großen Klassenräumen oder Hörsälen. Die Anatomie des menschlichen Herzens mit Kammern, Vorhöfen, Venen, Arterien und der Aorta wird sehr detailliert gezeigt. Neben der vorderen Herzwand unterhalb des Sulcus coronarius sind die Vorderwand des rechten Vorhofs mit rechtem Herzohr sowie die Rückwand des linken Herzvorhofes abnehmbar. Zusätzlich sind der obere Teil der Luftröhre und der absteigenden Aorta sowie die Speiseröhre (bis zur Bifurcation) abnehmbar. Ferner sind die Herzvorderwand und die Wände der Vorhöfe abnehmbar.

Abmessungen:
32 x 18 x 18 cm

Gewicht:
1,3 kg

Lieferumfang:
Auf abnehmbarem Stativ.