

LIEDER Präparate Zoologie-Wirbellose

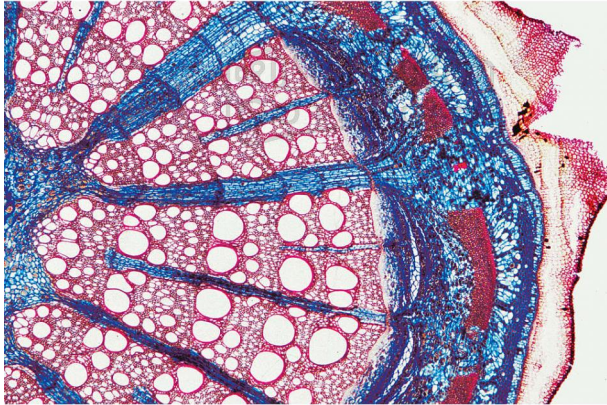
Unverbindliche Artikelinformationen aus www.schuchardt-lehrmittel.de vom 07.04.2025/DE5

Bestellnummer: 2100



zum Artikel im
Webshop

166,50 € zzgl. MwSt.



Urtiere, Schwämme, Hohltiere, Würmer, Gliederfüßler, Insekten, Weichtiere, Stachelhäuter und Schädellose
Die Präparateserie enthält 25 verschiedene Präparate und wird mit einem ausführlichen Begleittext geliefert.
Folgende Präparate sind in der Serie enthalten:

- * Amöben
- * Augentierchen
- * Pantoffeltierchen - Wimpertierchen (Infusor)
- * Kalkschwamm, quer. Zentralraum, Kanalsystem
- * Süßwasserpolyp total. Bauplan der Hohltiere
- * Kleiner Leberegel, total.
- * Strudelwurm, quer. Feinbau
- * Bandwurm-Glieder verschied. Reifestadien
- * Trichinenlarven im Muskel, quer
- * Regenwurm, Körpermitte quer. Ringelwurm
- * Wasserfloh
- * Hüpfertling
- * Spinne, Fuß mit kammförmigen Krallen
- * Spinne, Spinnwarzen total. Spinnröhren
- * Stubenfliege, Kopf und Mundwerkzeuge
- * Küchenschabe, beißende Mundwerkzeuge
- * Biene, leckend-saugende Mundwerkzeuge
- * Stubenfliege, Bein total. Haftballen
- * Honigbiene, Vorder- und Hinterflügel
- * Tracheen vom Insekt. Verzweigte Atemröhren
- * Stigma vom Insekt. Atemöffnungen der Insekten
- * Drosophila, Taufliege, ganzes Insekt total
- * Schnecke, Reibplatte (Radula), Schnitt oder total
- * Schnecke, Körpermitte quer. Innere Organe eines Weichtiers
- * Asterias, Seestern, Arm quer. Feinbau eines Stachelhäuters